

ARCHITECTURAL DIGEST САМЫЕ КРАСИВЫЕ ДОМА МИРА

СПЕЦИАЛЬНЫЙ  
ВЫПУСК

# AD

100  
ЛУЧШИХ  
ДИЗАЙНЕРОВ  
И АРХИТЕКТОРОВ  
РОССИИ  
2021

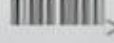


ISSN 1683-2086



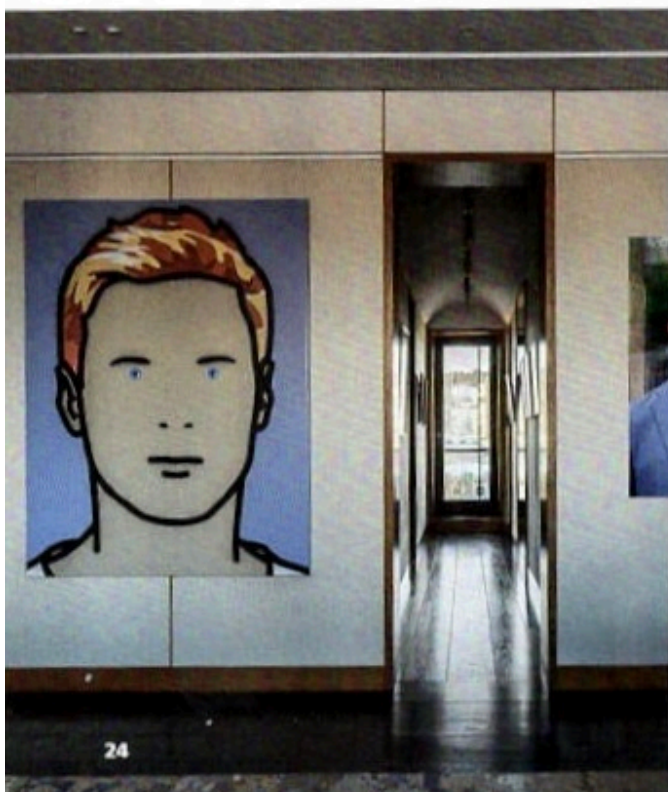
21011

9 771683 208021



## НАТАЛИЯ АБДУРАЗАКОВА

В интерьерный дизайн пришла из фэш-на. Окончила исторический факультет КГУ и магистратуру МГИМО. Считает, что секрет успешных дизайнеров — в эмпатии. В личных беседах и с помощью анкеты выясняет у заказчиков не только их увлечения, но и детали повседневной жизни: где и как они любят читать, в какие рестораны ходят и на какой стороне кровати предпочитают спать. Какой в результате такого опроса получается интерьер, вы можете увидеть в этом номере на стр. 116. Стоимость услуг: €250 за м².



## "АКАНТ"

Одно из старейших частных бюро России — выпускники МАРХИ Федор Арзаманов, Антон Атлас и Олег Зареченский основали его в 1987 году. Активно занимаются частной архитектурой, обычно (но не всегда) проектируют дома в традиционном ключе. Редкий для России пример архбюро, которое часто выступает в тандеме с известными декораторами — у "Аканта" есть проекты с Ириной Дымовой, Альбиной Назимовой, Еленой Вайнштейн. В 2017 году открыли одноименную школу — сперва для собственных детей, а теперь и для всех желающих. Стоимость услуг: по запросу.

# УРАВНЕНИЯ

# ЛИНЕЙНЫЕ

В ПОИСКАХ ИДЕАЛЬНОГО РЕШЕНИЯ ДИЗАЙНЕР НАТАЛИЯ АБДУРАЗАКОВА ВЫСТРАИВАЛА ОСИ, ОТСЕКАЛА СЕМНАДЦАТЬ ВАРИАНТОВ ПЛАНИРОВКИ И ОБРАЩАЛАСЬ К КЛАССИКАМ ДИЗАЙНА И ИСКУССТВА.



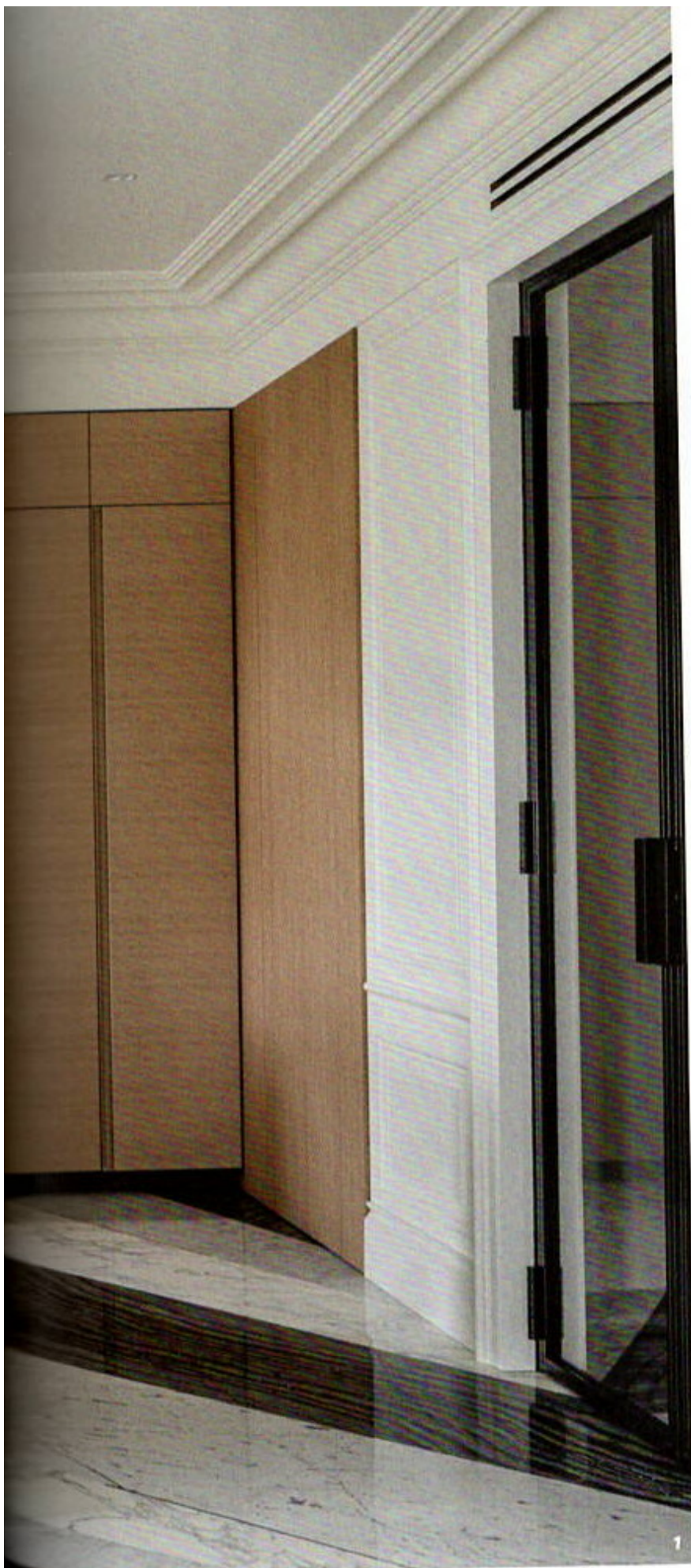
ТЕКСТ: ЕКАТЕРИНА ГОНЧАРЕНКО  
ФОТОГРАФ: МИХАИЛ ЛОСКУТОВ  
СТИЛИСТ: НАТАЛЬЯ ОНУФРЕЙЧУК

Гостиная. На полу белый американский дуб, Ebony and Co; гипсовые работы, "Альфа Арт"; люстра, Stephen Antonson; кресла Жана Руайера в ткани Pierre Frey и Жан-Мишеля Франка в экоовчине Lelièvre; алебастровое бра,

Pierre Chareau; торшер, Hervé van der Straeten Galerie; возле кресла столики, Faye Toogood; столики из дихроичного стекла, Sebastian Scherer; ковер органической формы по дизайну Наталии Абдуразаковой выполнило бюро Diurne.







**1** Кухня, Poliform; свет, Pierre Chateau; барные стулья привезены из Канады; на полу каррарский мрамор.  
**2** Холл. Скамья бруклинского бюро Vonnegut/Kraft; свет, Pouenat Paris; на стене картина парижской художницы Джейн Пуйлагард; на заднем плане скульптура Дениса Патракеева Soteria из галереи Anna Nova Gallery.

Кованая скамья бруклинского бюро Vonnegut/Staff; свет, Pouenat Paris; на стене картина парижской художницы Джейн Тейлоргард.



